

La Pelouse de Vau

Commune de Tavers (Loiret)



Principaux habitats

- ◆ Végétation pionnière des dalles calcaires,
- ◆ Pelouse calcaire mesoxérophile
- ◆ Prairie mésophile à Avoine élevée
- ◆ Fruticée,
- ◆ Friches calcaires.
- ◆ Robinerai
- ◆ Plantation de Frênes

Flore remarquable

- ◆ Alysson à calice persistant,
- ◆ Gnaphale dressé,
- ◆ Buplèvre du Mont Baldo,
- ◆ Cardoncelle bleue,
- ◆ Héliantheme à feuilles de saule,
- ◆ Luzerne rigide,
- ◆ Orchis brûlé,
- ◆ Scille d'automne,
- ◆ Renoncule à feuilles de cerfeuil
- ◆ Orpin de Bologne
- ◆ Trèfle scabre

Faune remarquable

Invertébrés

- ◆ Criquet de la Palène.
- ◆ *Cryptocephalus chrysopus*
- ◆ *Limnobaris t-album*
- ◆ *Smaragdina affinis*
- ◆ *Odontotarsus purpureolineatus* (Rossi, 1790)

Lépidoptères

- ◆ Azuré des Cytises
- ◆ Thécla de l'Orme

Vertébrés

- ◆ Linotte mélodieuse.

Le site naturel préservé de la pelouse de Vau est situé sur un coteau calcaire bordant la rivière du lien sur la commune de Tavers. Il est en partie colonisé par les buissons et les boisements mais la présence d'une flore typique des pelouses calcaires y est remarquable par son originalité et sa diversité. Haut lieu historique de la guerre de 1870 cette pelouse possède des affleurements calcaires entretenus par une petite population de Lapins qui favorise une végétation pionnière des dalles calcaires, unique en Petite Beauce.



Localisation

Le site est situé sur la commune de Tavers entre Orléans et Blois.

Superficie

Actuellement, le Conservatoire maîtrise une superficie de 4,66 hectares.

Type de milieu

Le site se compose de pelouses calcaires, fruticées, boisements et plantation de Frênes.

Type de maîtrise

- Acquisition foncière.



Notice de gestion pour la période 2020-2030.

Richesses naturelles de la pelouse de Vau

La pelouse de Vau est située sur un coteau calcaire exposé plein sud qui héberge une faune et une flore typique de ces habitats. L'abandon des pratiques agricoles traditionnelles depuis plusieurs décennies a favorisé la colonisation naturelle des pelouses par les buissons et les boisements. Seules les parties calcaires qui affleurent sont entretenues en permanence par les grattis de Lapins. L'action des lapins sur les affleurements rocheux permet le maintien d'une végétation pionnière typique des dalles calcaires favorisant la présence de 12 espèces végétales patrimoniales.

L'Héliantheme à feuilles de saules en danger critique d'extinction au niveau régional, dont c'est la seule station connue en Région Centre – Val de Loire est l'espèce végétale emblématique du site. D'autres espèces végétales rares sont également présentes comme le Buplèvre du mont baldo, le Gnaphale dressé, la Scille d'automne, le Peucedan à feuille de carvi...

La diversité des différents types de pelouses liée aux affleurements rocheux issus d'anciennes extractions de pierres permet à une faune invertébrée de trouver une multitude d'habitats concentrés sur une petite surface.

La diversité des espèces végétales favorise les espèces qui ont besoin de plantes hôtes pour se reproduire et s'alimenter. C'est le cas des papillons dont deux espèces rares : le Thécla de l'Orme dont c'est une des rares stations du Loiret et l'Azuré des cytises.

Ces pelouses ensoleillées sont aussi favorables à un petit criquet quasi- menacé au niveau régional : le Criquet de la palène. Cette espèce dépend étroitement des milieux herbacés exposés à la chaleur du soleil.



Un entretien nécessaire

Principaux objectifs de gestion

- ◆ Maintenir un réseau fonctionnel de pelouses calcaires
- ◆ Maintenir un réseau de milieux humides herbacés fonctionnel.

Objectifs de valorisation

- ◆ Sensibiliser les publics,
- ◆ Assurer la compatibilité de la fréquentation avec la préservation du site.

Conditions de visite

Au moins une **découverte accompagnée** par an est organisée dans le cadre de balades nature par le Conservatoire.

Contacts

Conservatoire d'espaces naturels Centre-Val de Loire

www.cen-centrevaldeloire.org

• **Siège administratif** :
3 rue de la Lionne - 45000 Orléans
Tél : 02 38 77 02 72
E-mail : siege.orleans@cen-centrevaldeloire.org

• **Antenne Loiret**
3 rue de la Lionne - 45000 Orléans
Tél : 02 38 59 97 13
E-mail : antenne45@cen-centrevaldeloire.org

Avec le soutien de :



Le paysage de la pelouse de Vau était autrefois beaucoup plus ouvert. Les pelouses ont été entretenues par pâturage et maintenu en état par les populations de lapins qui ont sans doute joué un rôle important pour préserver ces pelouses quand le pâturage a été abandonné.

Le développement progressif des fruticées et du boisement a été lent. Il s'est produit au détriment des pelouses calcaires qui sont passées de 73 % de la surface du site en 1947 à 44 % en 2019.

Des noyers ont été plantés plus récemment mais cette espèce se développe très lentement sur un milieu sans doute trop sec. sans perturber, pour l'instant, le développement des milieux herbacés.

L'entretien de la végétation herbacée nécessitera la mise en œuvre d'un pâturage car les deux tiers de la pelouse ne sont pas pâturés par les lapins.

L'aménagement du site pour accueillir un troupeau nécessite l'implantation d'une clôture fixe autour du site qui aura également pour vocation d'éviter la pénétration par le public et le dépôt de déchets.

Des travaux de restauration de la prairie humide située dans le fond de vallon nécessiteront la conversion de la plantation de Frênes en prairie humide pâturée.

Des travaux de restauration de la végétation des dalles calcaires seront entrepris avec la maison familiale et rurale de Chaingy. Environ 200 m² de pelouses seront restaurées chaque année dans els secteurs non pâturés par les Lapins.

Des partenariats pour la biodiversité

Un partenariat avec la maison familiale et rural de Chaingy permettra de réaliser des chantiers scolaires chaque année pour restaurer les pelouses calcaires.

Un partenariat avec un éleveur est en projet pour pâturer les pelouses calcaires.



La pelouse de Vau vers le début des années 1900



Pelouse calcaire envahie par le Brachypode et la fruticée
Photo CenCVL : F.Hergott

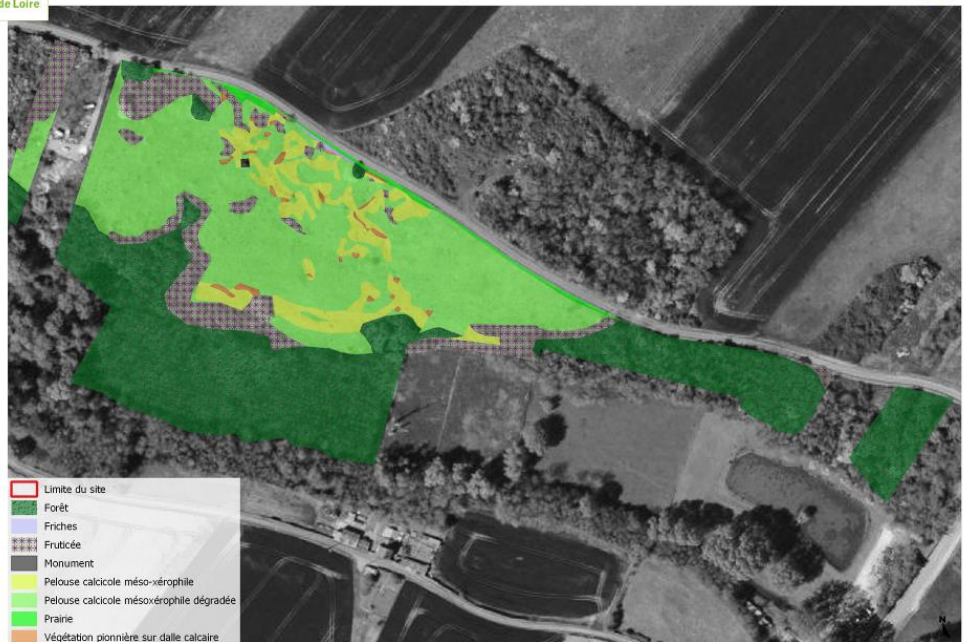


Plantation de Frênes
Photo CenCVL : F.hergott



Pelouses calcaires de petite Beauce

Habitats simplifiés en 2019 - Pelouse de Vau



1:2100

Source : Cen Centre-Val de Loire 2020
Réalisation : F.HERGOTT